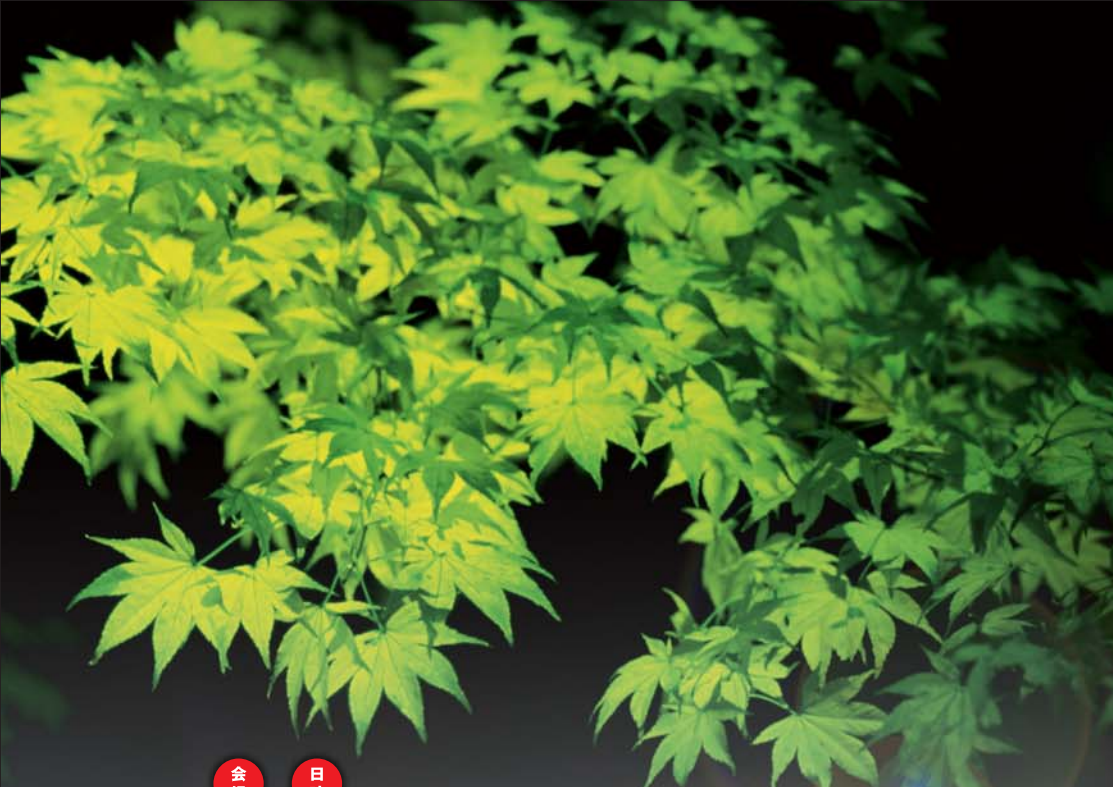


第26回国民文化祭・京都2011

京のいけばな展

世界遺産に生ける



日時

11月5日土・6日日

午前10時～午後4時30分

会場

世界遺産 賀茂御祖神社(下鴨神社)

入場 無料

- ◎ 京都いけばな協会35流派によるいけばな展示
- ◎ いけばなの心～祈りを込めて～
- ◎ こころの願い花～みんなの気持ちを輪にしよう～



PR隊長「まゆまる」

[主 催] 文化庁・京都府・京都府教育委員会・京都市・京都市教育委員会・京都いけばな協会
 第26回国民文化祭京都府実行委員会・第26回国民文化祭京都市実行委員会
 [お問い合わせ先] 第26回国民文化祭京都市実行委員会 TEL:075-366-1495

こころを整える～文化発心
第26回国民文化祭・京都2011 平成23年10月29日㊥—11月6日㊥

<http://www.kyotocity-kokubunsai.jp/>

国民文化祭 京都市

検索



世界遺産に生ける

京のいけばな展

第26回国民文化祭・京都2011

世界遺産 賀茂御祖神社(下鴨神社)を 2日間花で彩ります!!

日時 **11月5日(土)・6日(日)** 10:00~16:30

会場 **世界遺産 賀茂御祖神社(下鴨神社)**

日本には伝統的に自然の恵みを生活に取り入れ、季節の移ろいを愛で、その時々^ゆの伝統行事や習慣を楽しむことにより、先人から受け継いできた知恵や美意識を洗練されたものにしてきた文化があります。

日本人が大切にしてきた四季折々の暮らしの文化に彩りをそえ、自然を敬う「いけばなの心」を世界遺産下鴨神社から祈りを込めて発信し、未来に引き継いでいきます。



■交通アクセス/【地下鉄(烏丸線)】JR「京都駅」~【北大路駅】まで、「北大路駅」より市バス1番・205番(約25分)下鴨神社前(もしくは糺/森前)。【市バス】JR「京都駅」~下鴨神社前(もしくは糺/森前)まで、市バス4番・205番(約35分)。【京阪(鴨東線)】「京阪出町柳駅」より徒歩約10分。

御来場には公共交通機関を御利用ください。

京都いけばな協会35流派によるいけばな展示

■場所: 下鴨神社 楼門内

- | | | | |
|--------------|------------|---------------|----------------|
| 池坊/中路喜久子 | 喜堂未生流/杉崎翠山 | (社)古流松藤会/今井理栄 | 峰風遠洲流/平尾貴峰 |
| いけばな京花傳/手嶋敏和 | 京都未生流/松本司 | 嵯峨御流/長谷川喜洲 | 細川未生流/岡本陽甫 |
| いけばな京楓流/小嶋京楓 | 清水流/清水谷喜月 | 青曙流/山本青曙 | 未生流/東重甫 |
| 一光流/梅田和伸 | 日下部流/日下部一如 | 専敬流/林瑛 | 未生流(庵家)/寺門実甫 |
| 遠州/芦田一馬 | 桑原専慶流/桑原仙溪 | 専慶流/西阪専慶 | 未生流笹岡/笹岡隆甫 |
| 小原流/尾崎豊雅 | 甲州流/丸毛弘甫 | 草月流/矢部桂菽 | 未生流中山文甫会/山本千代甫 |
| 御室流/川井宏雄 | 香風流/村田香風 | 月輪未生流/平林朋宗 | 都未生流/大津光章 |
| 華道表現派/小山幸容 | 小松流/中村展山 | 東山未生流/今枝靖甫 | 洛陽未生流/山中樹 |
| 華道本能寺/中野恭心 | 五明流/川岸五明齊 | 東福寺未生流/井田益穂 | (五十音順) |

いけばなの心 ~祈りを込めて~

「こころ」や「いのち」をテーマとした講演や対談、いけばなのライブパフォーマンスを、音楽演奏を交えて行います。

■場所: 下鴨神社 直会殿(なおりいでん)

■時間: 両日共10:00~11:30

■定員: 各日50名

■参加無料

※終了後、「こころの願い花」にも御参加いただけます。
※要整理券(応募期間:9月1日~20日 事前申込制(抽選))

【整理券申込方法】事業名、希望日、住所、氏名、電話番号を電話、FAX、又は京都市ホームページの送信フォームのいずれかの方法にて、「京都いつでもコール」にお申し込みください。

「京都いつでもコール」(年中無休・24時間受付 ※電話のみ8:00~21:00まで)
●TEL:075-661-3755 ●FAX:075-661-5855
●送信フォーム: <http://www.city.kyoto.lg.jp/sogo/page/0000012821.html>
※「現在申込受付中のイベント」から申込受付中

5日[土] ▶ テーマ:「人のいのち 花のいのち」

- 新木直人(下鴨神社宮司)
芦田一馬(京都いけばな協会相談役)
●演奏: 日紫喜恵美(ソプラノ)



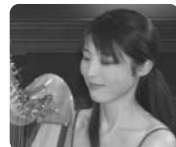
新木直人



演奏: 日紫喜恵美

6日[日] ▶ テーマ:「花のこころ」

- 永田 萌(イラストレーター、絵本作家)
西阪専慶(京都いけばな協会相談役)
●演奏: 中西佐智子(アイリッシュハーブ)
●いけばなパフォーマンス: 中野恭心(京都いけばな協会会長)



演奏: 中西佐智子



永田 萌

こころの願い花 ~みんなの気持ちを輪にしよう~

竹製の大きな花器に、それぞれの「こころを込めて」自由に花を生けていただきます。

- 場所: 下鴨神社 みたらし社前
■定員: 各日500名(合計1,000名)
■参加無料 ※先着順(事前申込不要)

●レクチャー(両日共): ①11:40~ ②13:00~ ③14:00~

※花は随時生けていただけますが、上記の時間には、京都いけばな協会によるレクチャーがあります。



PR隊長「まゆまる」